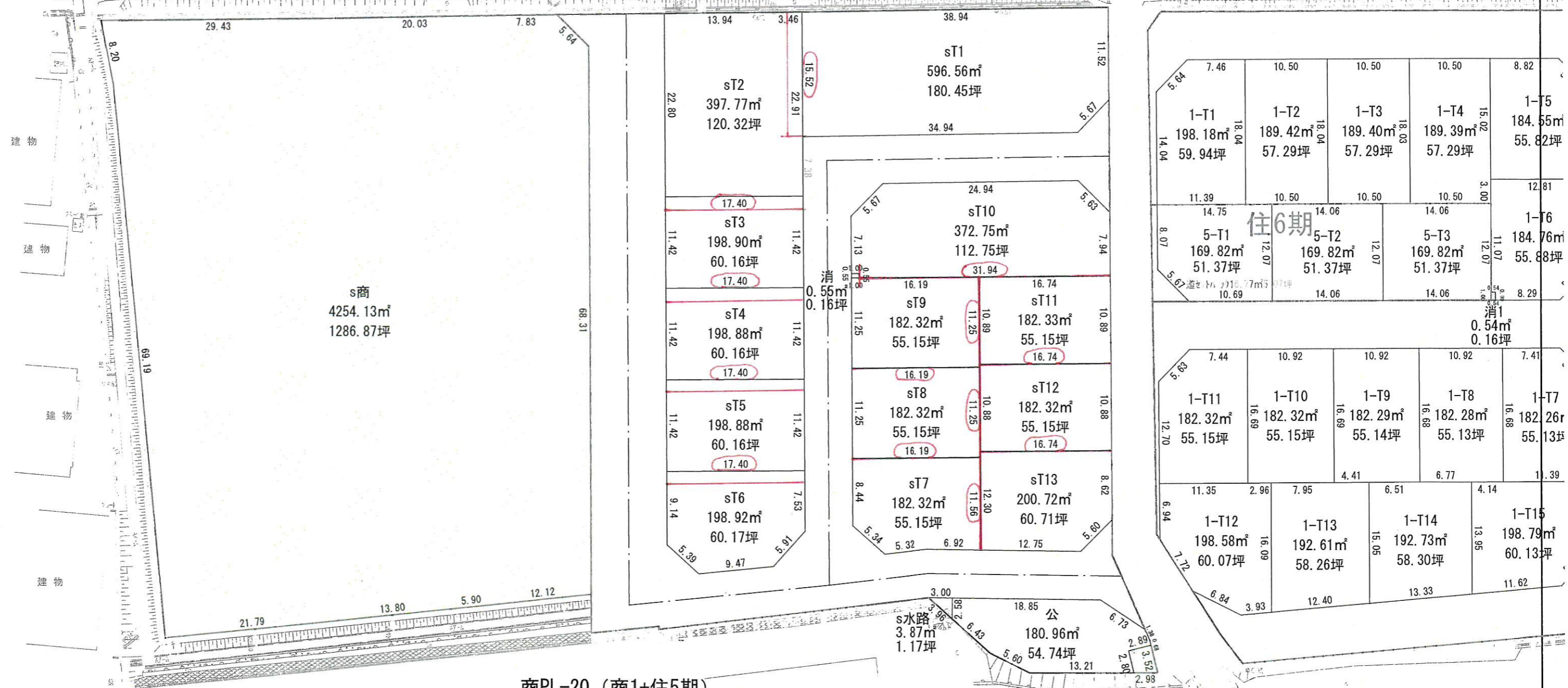


商1工

住5期



計 216.98 m

商PL-20 (商1+住5期)

区分	面積	面積(坪)	比率	備考
宅地	3274.99㎡	990.68坪	34.88%	
道路	1664.72㎡	503.57坪	17.73%	
公園	180.96㎡	54.74坪	1.93%	
ゴミ置場	9.16㎡	2.77坪	0.10%	
消火栓用地	0.55㎡	0.16坪	0.01%	
水路	3.87㎡	1.17坪	0.04%	
店舗	4254.13㎡	1286.87坪	45.31%	
合計	9388.38㎡	2839.99坪	100.00%	

2022. 7. 27

図面名	商PL-20		
所在地	近江八幡市安土下豊浦		
縮尺	1:500	図面No	
作成者	滋賀県草津市草津三丁目8番15号 株式会社茶谷設計 茶谷雅之		